



Schulsozialarbeit



Schulsozialarbeit ist ein präventives Angebot der Jugendhilfe am Standort Schule.
Sie ist da für Kinder und Jugendliche, für Eltern und für Lehrkräfte.
Schulsozialarbeit berät neutral und freiwillig und unterliegt dabei einer Schweigepflicht.

Dabei beachten alle Schulsozialarbeiterinnen und Schulsozialarbeiter den [Verhaltenskodex](#) des Fachbereichs Schulsozialarbeit des Landkreises Mainz-Bingen.

Mein Name ist Mina Hazim und ich arbeite seit dem 01.09.2024 mit einer dreiviertel Stelle als Schulsozialarbeiterin an der Christian-Erbach-Realschule plus in Gau-Algesheim.

Meine Angebote an Schülerinnen und Schüler:

- Ich höre zu bei Fragen und Problemen und wir finden gemeinsam Lösungen.
- Ich unterstütze bei Schwierigkeiten mit Freunden und/ oder der Familie.
- Ich beschäftige mich gemeinsam mit Klassen mit sozialen Fragestellungen, z.B. „Wie gehen wir miteinander um?“

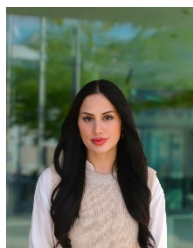
An Eltern:

- Ich unterstütze Eltern bei Erziehungsfragen.
- Ich berate bei schulischen Fragestellungen.
- Ich vermittele an weitergehende Hilfsangebote.

An die Schule allgemein:

- Ich berate die Lehrkräfte bei sozialpädagogischen Fragen.
- Ich unterstütze bei der Stärkung des Miteinanders.
- Ich unterstütze bei der Vernetzung mit anderen sozialen Einrichtungen.

Meine Kontaktdaten:



Mina Hazim (Sozialarbeiterin B.A.)

Tel.: 06725-9195321

E-Mail: hazim.mina@mainz-bingen.de

Raum: 136

Zeiten: Montag bis Donnerstag 7.30 – 13.30 Uhr
Freitag und weitere Zeiten nach Vereinbarung

Weitere Informationen finden Sie auch auf der Homepage der Kreisverwaltung Mainz-Bingen:
www.mainz-bingen.de